



# 株式会社シーキューブソフト

## 会社紹介



# 会社概要

## 株式会社シーキューブソフト

代表取締役 佐々木 喜興 (ささき のぶおき)

東京都中央区日本橋茅場町1-3-9 茅場町MYビル6階

設立：1987年5月 資本金：3,000万円 社員数：35名

主要取引先：富士通グループ/TFペイメントサービス/横河商事 他

### ■ 三つの特長

- ①若手社員の94%が回答 **「社員の人柄がよく、仲が良い」**
- ②提案から手掛ける **「小規模なシステム・インテグレータ」**
- ③ **「人間力と技術力の向上」** を他人任せにしない会社

**働きやすく、共に成長できる会社です！**



## ■ 存在意義

### *Creating new Computer Culture*

生活をより豊に便利に、仕事をより創造的で効率的に

## ■ 価値観 ⇒ ①「社員の人柄がよく、仲が良い」

互いに活かしあい「1+1を3に」

(尊重・信頼・自立)

長所を活かしあって+aを生み、より質の高い仕事を

**経営理念の実現に全員で取組んでいます！**



# 長期ビジョン

- 目指す事業内容は？

**中小企業の発展を支えるIT企業**

- 具体的な事業規模は？

**①社員100名 ②売上12億円(自社製品3割)**

**③プロジェクト利益率10%**

- 大切にせる企業文化は？

**尊重・信頼・自立、それと挑戦！**

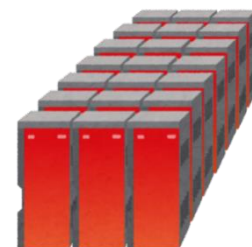
**第二創業、2030年の実現を目指しています！**



# 事業内容

## ■ 私たちの開発したソフトは、 世の中の役に立っています！

- ・現スマホに発展した世界初の携帯IPサービス
- ・世界一の性能を記録したスーパーコンピュータの開発
- ・コンビニなどの電子マネーやポイントシステム ……など



## ■ 卓越した開発力と技術力で、 お客様から信頼されています！

- ・システム提案や要件定義などの上流工程から受注
- ・リピート受注多数、大手ITメーカーとも30年以上の継続取引



⇒ 提案から手掛ける ② **「小規模なシステム・インテグレータ」**



# 直近の開発事例

## 【通信制御系】

- ・ディープラーニング用フレームワークの開発
- ・ICカード決済端末ソフトウェアの開発
- ・5Gネットワーク監視システムの開発



## 【Webシステム系】

- ・電子マネーシステムの開発
- ・製造ライン用トレサビシステムの開発
- ・子育て支援サービスシステムの開発
- ・スマホゲームのクラウド間の移植





# 事業展開

## ■ 今後の事業展開 ～技術分野を4グループに再編～

*Embedded System Gr.*

＜制御・組込の設計開発＞

*Web Solution Gr.*

＜Webシステムの設計開発＞

*Total Solution Gr.*

＜上流工程から設計開発、保守＞

*Cloud Solution Gr.*

＜クラウドシステムの構築と設計開発＞

4グループの高度化と連携で、開発力を更に高めます！



# 社風

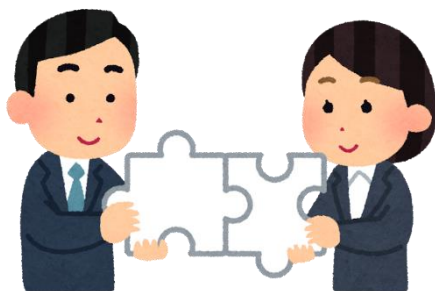
## ■「よりよい会社作り」に全員で取り組む会社

社員からの提案や意見を積極的に取り入れています！  
社長が月に一度経営状況を報告、社員も委員会活動に参加



## ■社員同士も、社長とも距離の近い会社

コミュニケーションを大切にしています！  
半年に一度は社長面談、プライベートでイベント開催



## ■若いうちから仕事を任せてくれる会社

やる気と向上心があればチャレンジできます！  
定期ミーティングで「やりたい」をヒヤリング、納得のいく評価制度



## ■ 全社員で参加する委員会

全員がいずれかの委員会に参加し、よりよい会社作りに取り組んでいます。

### 社内設備

会社貸与PC管理

(バージョン、メモリーなどスペック  
セキュリティソフト)

社内ネットワーク、サーバ管理

### 教育

新人教育(入社前入社後)

外部研修選定、OJT教育担当者決め

教育カリキュラム作成、助成金申請計画、  
資格支援対象審査

PL/PM社内教育、若手ビジネススキル

### セキュリティ

ISMS管理、入退室管理、社員証管理

全社員向けセキュリティ教育

会社貸与PC、スマートフォンの

月1回セキュリティチェック

BCP対策(避難訓練等)

### HP & 福利厚生

HP運用管理

グラッチェコイン管理

(社員間で有難うを伝えるアプリ)

社員旅行企画実行



共育研修 ⇒

### ③「人間力と技術力の向上」 を他人任せにしない会社

共育 = 教えることは学ぶことです

## 【社員研修】

### ■ 階層別研修（リーダー/管理職/経営幹部）

**各社の経営者が企画運営**し共に学ぶ研修。異業種の方々と講演を聴いてのグループ討論や、成長への計画作りを行います。

### ■ 外部研修（技術研修/ビジネス研修）

社員が希望する技術研修や、ビジネス研修にも参加することができます。

### ■ 社内研修

**社員が企画運営する研修**で、主催者も参加者も共に成長しています。

- 若手技術教育      ビジネススキル（先輩が後輩に出題）
- 人間力セミナー      尊重、信頼、自立がテーマの研修
- 経営理念      全社員で経営理念に則った行動を考える





## シーキューブソフトが求める人材は

1. 経営理念の実現を共に目指す人
2. 社内外の人達と信頼関係を築ける人
3. 互いに協力して創意工夫ができる人





# 社内風景



仕事風景・昇進昇格～

祝





# 社内風景 ⇒ ①「社員の人柄がよく、仲が良い」



納涼会・永年勤続・精勤賞





おわりに

**目標となるエキスパートがいます。  
働きやすい環境で、共に成長しませんか！**

**ご清聴ありがとうございました。**



お問い合わせ先

# 株式会社シーキューブソフト

採用担当：岩崎、白石、佐々木

〒103-0025 東京都中央区日本橋茅場町1-3-9 茅場町MYビル6階

TEL : 03-3527-3137 FAX : 03-3527-3138

MAIL : [saiyo@c-cube.co.jp](mailto:saiyo@c-cube.co.jp)

URL : <http://www.c-cube.co.jp>



# アクセス

東京メトロ(地下鉄) 日比谷線・東西線 茅場町駅 7番出口

茅場町駅は日比谷線と東西線が乗り入れております。  
両路線ともに、7番出口が弊社の最寄の出口となります。

